

La Perruica

Teatre Fòrum sobre identitats de gènere



NU
teatre

A stylized white logo for NU teatre, featuring the letters 'NU' in a bold, sans-serif font, with a decorative flourish extending from the bottom right.

En Luca arriba a l'escola amb una perruca... i els i les companyes de classe se'n riuen d'ell. A l'escola i a casa li posen les coses difícils, i en Luca es posa molt molt trist...

Ens ajudes a canviar la història?

Teatre Fòrum inspirat en el conte "La perruca de Luca"



Intro



La Perruca explica la història d'en Luca. En Luca és un nen, i li agrada dur els cabells llargs. La seva mare fa mans i mànigues per aconseguir tallar-li... no vol que li diguin que és una nena. Finalment, la mare se'n surt amb la seva. En Luca no entén quin problema hi ha amb dur els cabells llargs. Camí de l'escola, en una història meravellosa i plena de fantasia, i una tempesta màgica, un núvol es converteix en una meravellosa perruca. Quan arriba a l'escola els companys i companyes de classe riuen d'ell perquè sembla una nena, amb aquesta perruca! La mestra s'enfada amb ell i vol parlar amb la seva mare... què pot haver passat? D'on ha tret en Luca aquesta perruca? La professora pensa que la mare s'ha begut l'enteniment... En Luca acaba veient que no el deixen dur el cabell com ell vol, i que això genera molt rebombori. Se sent trist. I enfadat... La Perruca qüestiona els estereotips de gènere des de la infància, i les resistències que es troben les persones que trenquen amb les normes establertes (i no escrites) en relació al gènere.

El teatre fòrum és una peça de teatre de menys durada que una representació tradicional, que planteja un conflicte social relacionat amb una situació d'opressió.

A diferència d'un espectacle teatral convencional, es trenca la barrera entre actrius i públic, donant l'espai a que l'espectador proposi solucions, ocupant el paper d'algun personatge per posar les seves solucions a la pràctica.

Així doncs, les assistents esdevenen agents actius de canvi i s'impregnen de les possibles solucions. Una persona dinamitza i acompanya el debat i la participació.



Les nenes juguen a nines i els nens a pilota, les noies busquen amor i els nois sexe, les dones tenen cura dels fills i els homes s'encarreguen de portar el sou a casa. Podem pensar que aquestes diferències vénen determinades pel sexe, és a dir, que es deuen a qüestions biològiques; o bé pel gènere, i per tant, que són construïdes en funció del nostre context històric, social i cultural. Que la masculinitat i la feminitat siguin diferents no és un problema. En canvi, sí que ho és que sobre aquestes diferències es construeixi una desigualtat que legítimi relacions de poder desiguals en l'organització social (patriarcat) o en la parella (violència de gènere).

El fet de pensar que aquestes diferències tenen un origen social i cultural implica que les persones que formem part de la societat podem actuar, creant les condicions de possibilitat per a la transformació.

La perruca pretén incidir sobre totes aquestes qüestions, a través del teatre artístic, i el teatre dels i les oprimides per al debat posterior. És important treballar-ho amb nens i nenes, i també amb els adults que els envolten (famílies, comunitat educativa), perquè ja tenen incorporats tots aquests imaginaris, que operen en la seva quotidianitat i en les relacions que estableixen. Sensibilitzar i donar eines per a afavorir la diversitat es fa molt necessari si volem començar a pensar en un futur lliure de discriminacions.



Repartiment

Mireia Scatti, Miquel Simó i Magalí Permanyer

Direcció

Rocío Manzano

Dramatúrgia

Continguts pedagògics

Nus Cooperativa

Andrea Calsamiglia, Magalí Permanyer

Disseny de so i Llums

Idea original

Nus Cooperativa

La Naturadora, Vicent Poquet, Eltakataka

Escenografia

Fotografia

Bàrbara Massana

Yago Partal

Vestuari

Disseny

Nus Cooperativa

Lluís Ràfols, Vicent Poquet

Producció

Dinamització

Nus Cooperativa

Andrea Calsamiglia i Magalí Permanyer

Durada: 60-80 minuts

Nombre d'assistents: de 20 a 100 persones

Edat recomanada: a partir de 5 anys. Teatre per a Tots els Públics

Espai: teatre, sala d'actes o aula gran

Muntatge: 90 minuts

Desmuntatge: 60 minuts



Il·luminació

- ✓ Consola d'il·luminació programable 12 canals
- ✓ 4 PAR 64 medium amb viseres
- ✓ 4 PC 1000W amb viseres
- ✓ 2 fresnels de 1000W amb viseres
- ✓ 2 retalls de 1000W 25o-40o
- ✓ Filtres ND difusors - Filtres (blau, taronja, vermell)

So

- ✓ Potència de so, la necessària per la sala
- ✓ Microfonia, no necessària



Nus Teatre forma part de **NUS Processos Socials i Creatius SCCL**, que és una cooperativa de treball associat, creada per Andrea Calsamiglia, Eli Rius, Magalí Permanyer i Rocío Manzano.

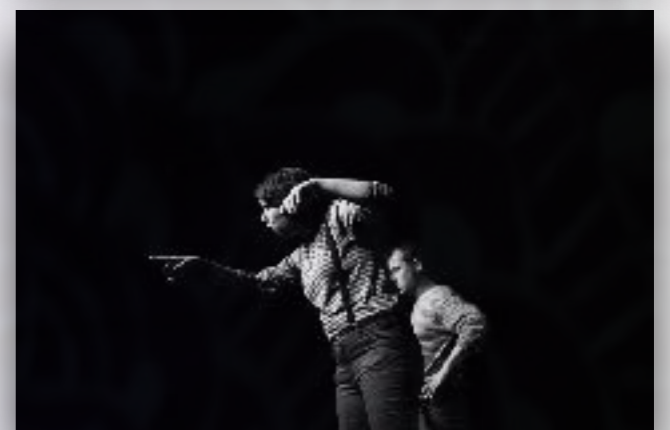
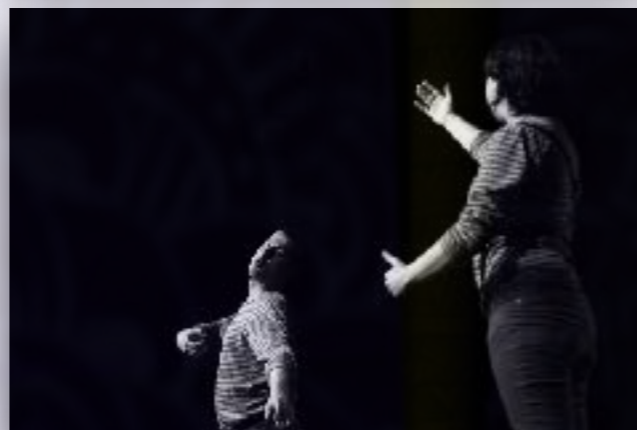
S'autodefineix com a "persones professionals en els àmbits de les arts escèniques o la recerca i acció psicosocial, i apassionades en ambdues". Nus Teatre duu a terme **formacions diverses** en arts escèniques i teatrals, fent èmfasi en el Teatre de l'Oprimit, LeCoq, la improvisació teatral, la dansa i el clown. També fan accions formatives en recerca psicosocial i acció socioeducativa des d'una **perspectiva comunitària, constructivista i sòcio-construcccionista** i en Treball de Processos.

Podem dir que "el teatre és un **fet social**. Veiem un espectacle en un espai social, compartit amb altres persones. A diferència del cinema, que es pot veure en una sala o al sofà de casa, el teatre requereix una presència de qui actua i de qui 'especta'".

Posem sobre l'escenari "històries que tenen a veure amb dinàmiques de poder desiguals, per a visibilitzar-les i transformar-les. Això ens ajuda a **prendre consciència del que es valora i es prioritza a nivell social**, i de tot allò que queda al marge o s'invisibilitza. Posar-hi la lupa i intentar canviar-ho és una forma de transformar socialment. Aquestes històries són fruit d'un **procés creatiu col·lectiu**, ja sigui dels membres de NUS com de persones o grups amb qui treballem, i que s'identifiquen amb la temàtica que posem en escena".

Es tracta d'un **procés compartit per a transformar la desigualtat o la injustícia**, compartint estratègies, usant el teatre com a espai d'assaig per a la vida, i no tant la vida com a espai d'assaig per al teatre.

COMPANYIA



imatges



NUS Processos Socials i Creatius SCCL

+34 617 170 944

info@nusteatre.org

www.nusteatre.org

contacte