

Memòria NUS cooperativa 2018/2019





Aquest curs hem mirat cap
endins per poder mirar millor
cap enfora

Any de creació NUS

2017

(+ 8 anys més
de trajectoria
conjunta prèvia)



Nº Persones
Beneficiàries

TEATRE

8400 

TALLERS I
FORMACIONS

900 

PROJECTES
I SERVEIS

260 

TOTAL

9560 

Equip humà que ha fet possible NUS



SÒCIES

Eli Rius
Andrea Calsamiglia
Magalí Permanyer
Rocío Manzano



EQUIP

Miquel Simó
Mireia Scatti
Cristina Cordero
Anna Tamayo
Marc Homs
Laura Vila Kremer
Blanca G. Lladó
Albert Requena
Bernat Quintana



COL·LABORADORES PUNTUALS

Belén Fernández
Félix Casanellas
Bàrbara Massana
Joana Calsamiglia



Valoració quantitativa de NUS

(enquesta anònima a les treballadores)

| | |
|--|------|
| Exigències psicològiques | 8,44 |
| Treball actiu i possibilitats de desenvolupament | 8,61 |
| Condicions de l'entorn | 9,22 |
| Conciliació vida laboral i familiar | 9,17 |
| Compensacions | 7,78 |
| Relacions socials i lideratge | 9,00 |
| Satisfacció global | 8,50 |
| Grau de coherència de l'organització amb els principis | 8,39 |

Accions àrea TEATRE



| ESPECTACLES | FUNCIONS | ÀMBIT | VALORACIÓ* |
|---------------|-----------|---|-------------|
| ÉS DE CONYA | 30 | 2 funcions públic general 28 funcions amb joves | 7,6 |
| #1000LIKES | 28 | 1 funcions públic general 27 funcions amb joves | 7,3 |
| I QUÈ, I QUÈ? | 15 | 1 funcio públic general 14 funcions amb joves | 7,6 |
| LA PERRUCA | 11 | 8 funcions per infants 3 funcions públic general | 8,1 |
| TOTAL | 84 | 69 joves 8 infants 7 públic general | 7,65 |

*Valoració mitjana segons els formularis omplerts per les persones participants



Valoracions àrea TEATRE

"El que més m'ha agradat és la reflexió que es fa a cada escena perquè es veu com de complexa és la realitat"

Estudiant, 17 anys, assistent a la funció de Masquefa (22/2/2019)

I QUÈ,
I QUÈ?



NUS
teatre

M'ha agradat per l'eina sensibilitzadora de debat sobre el que hem vist i refer la realitat sobre la marxa, pels debats tant interessants que genera, per com ens fa reflexionar sobre els nostres propis prejudicis i sobre la nostra identitat, per com ens ensenya que sempre és més fàcil jutjar des de fora (des de platea) que quan t'hi trobes en la situació (quan pugues a l'escenari), etc.

Home, 45 anys, assistent a la funció de La Perruca a Can Felipa (23/3/2019)

La
Perruca



NUS
teatre

"M'agrada perquè t'explica una història d'una cosa que esta passant avui en dia i serveix també per que ens donguem compte de que hi ha gent que ho passa malament"

Estudiant, 14 anys, assistent a la funció de Tona (26/3/2019)

#1000LIKES



NUS
teatre

Accions àrea EDUCACIÓ -Joves i Infants



| ACCIÓ | NOMBRE | ÀMBIT |
|-------------------------------------|-----------|---------|
| Taller teatre social | 3 | Joves |
| T. prevenció de violència de gènere | 16 | Joves |
| T. prevenció de violència bullying | 6 | Joves |
| Taller migracions | 1 | Joves |
| Taller antirumors | 1 | Joves |
| Taller emocions | 1 | Joves |
| Formació en eines de la IAP | 4 | Infants |
| TOTAL | 32 | |

Accions àrea EDUCACIÓ -Persones adultes



| ACCIÓ | NOMBRE | ÀMBIT | VALORACIÓ* |
|---|----------|------------------------------|-------------|
| Projecte Recerca-Acció Participativa als centres educatius | 2 | Estudiants universitaris | --- |
| Formació eines de teatre social per treballar gènere amb joves (Jo Mai Mai) | 2 | Professionals | 10 |
| Formació dinamitzador/a de Teatre fòrum | 1 | Professionals | 8,3 |
| Curs teatre social i gènere per a dones | 2 | Dones, artistes i activistes | 9,5 |
| Sessions Metodologies participatives | 1 | Estudiants universitaris | 8,3 |
| TOTAL: | 8 | MITJANA: | 9,02 |

*Valoració mitjana de les participants a la pregunta "T'ha semblat interessant"



Valoracions àrea EDUCACIÓ

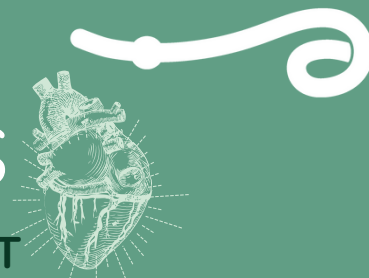
"Em va agradar la manera d'abordar la formació incloent totes les veus presents i la construcció conjunta dels conceptes importants."

Participant de la Formació de dinamitzador/a de Teatre fòrum

"El que més m'ha agradat és la forma d'abordar la feina, des del respecte i donant el temps necessari a cada reflexió, a cada nou concepte..."

Participant de la Formació eines de teatre social per treballar gènere amb joves

Accions àrea PROJECTES I SERVEIS



| ACCIONS | NOMBRE | ÀMBIT |
|------------------------------------|--------|---|
| ConsCIÈNCIES a la Plaça | 2 | Recerca i teatre |
| Assessorament gènere i dramatúrgia | 2 | Assessoria de gènere |
| Projecte "Gènere i acció" | 1 | Assessoria de gènere i cinema |
| Jornades Medicus Mundi '19 | 1 | Facilitació de jornades |
| SwitchMed | 1 | Coordinació de projectes |
| Metodologia equipaments proximitat | 1 | Creació d'una metodologia |
| Nous Lideratges als barris | 1 | Projecte comunitari en coordinació amb l'IGOP |

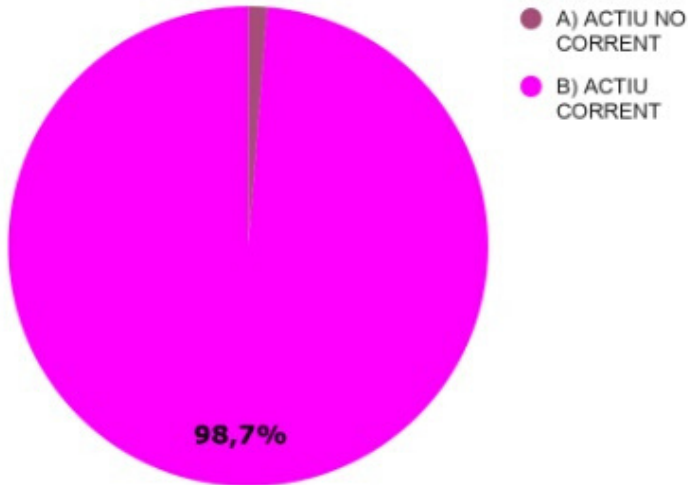


Participació en taules rodones, etc

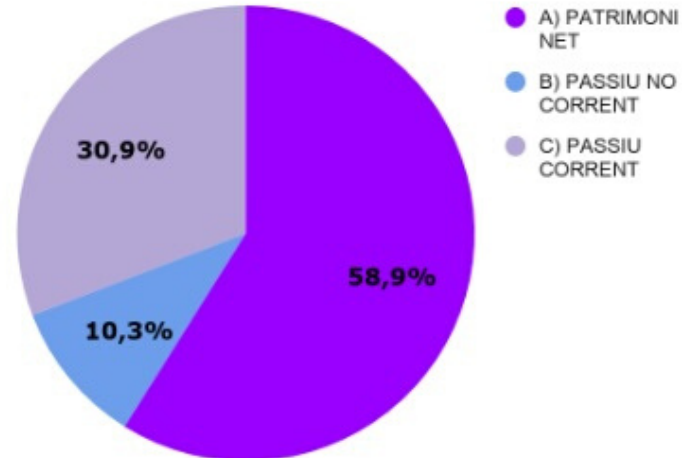
- Ponents a la Taula Rodona sobre Violències estructurals organitzada per la Diputació de Barcelona.
- Ponents a la Taula Rodona de "Radicalment, la cultura" sobre cultura i cooperativisme.
- Participants del grup de deliberació sobre Participació i Joves organitzada per la Generalitat de Catalunya.

Dades econòmiques

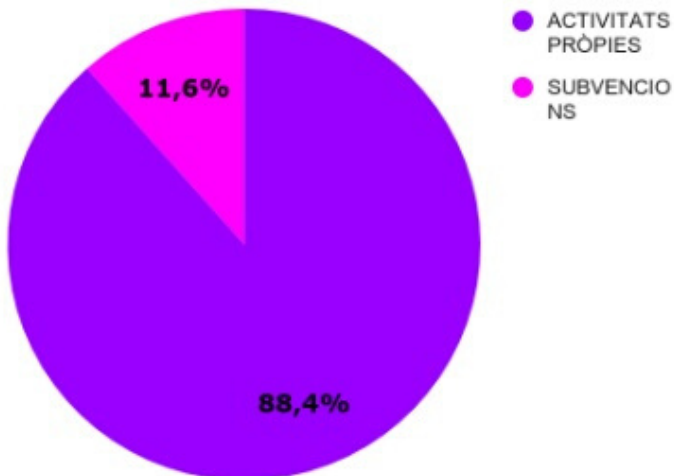
BALANÇ ACTIU
CURS 2018/2019 : 114.462,17€



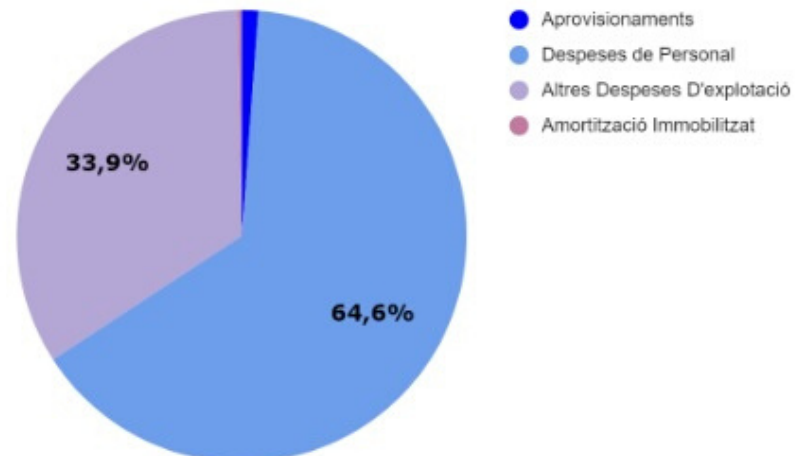
BALANÇ PASSIU
CURS 2018/2019 : 114.462,17€



PIG CURS 2018/2019
INGRESSOS: 196.563,5€



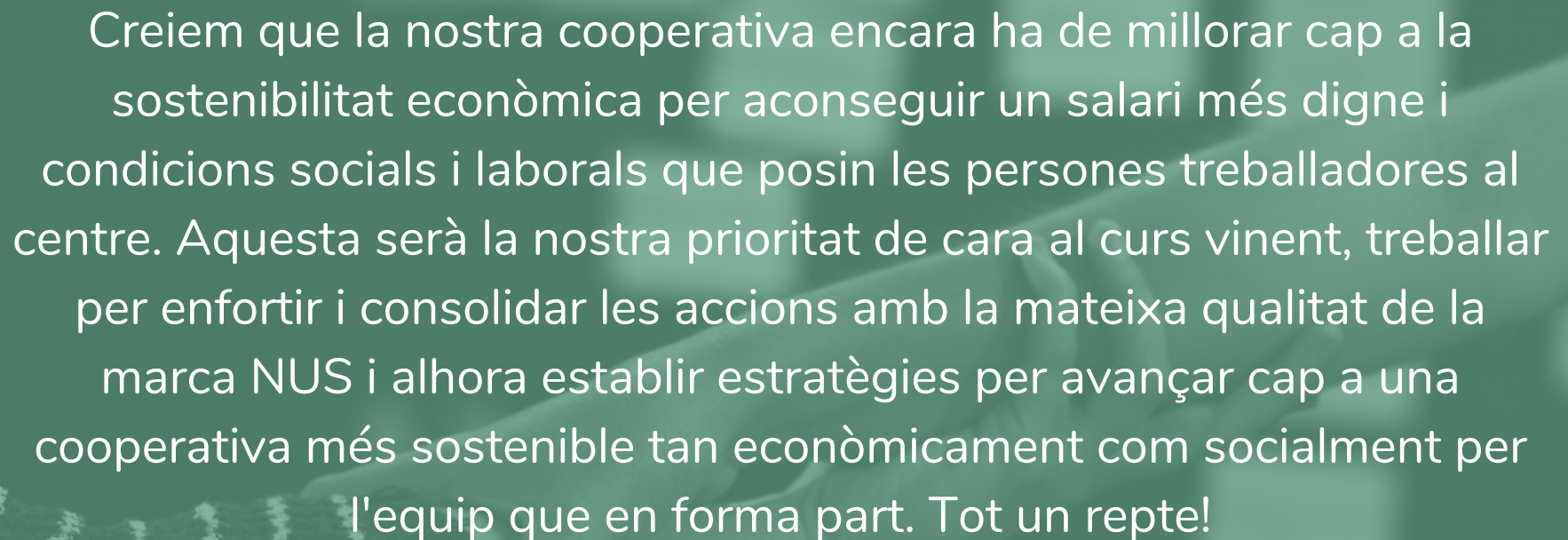
PIG CURS 2018/2019
DESPESES: 172.165,03€



RESULTAT ABANS IMPOSTOS: 24.398,47€



Què necessitem millorar?



Creiem que la nostra cooperativa encara ha de millorar cap a la sostenibilitat econòmica per aconseguir un salari més digne i condicions socials i laborals que posin les persones treballadores al centre. Aquesta serà la nostra prioritat de cara al curs vinent, treballar per enfortir i consolidar les accions amb la mateixa qualitat de la marca NUS i alhora establir estratègies per avançar cap a una cooperativa més sostenible tan econòmicament com socialment per l'equip que en forma part. Tot un repte!

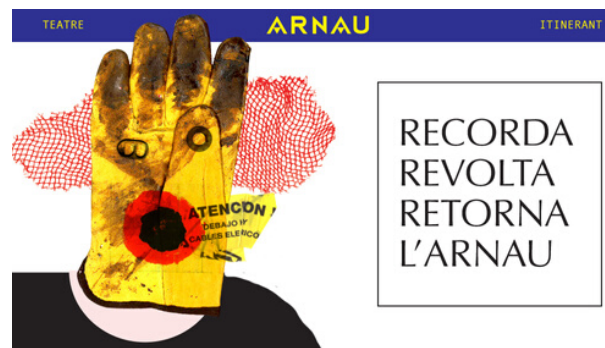


Les nostres proveïdors del Mercat Social

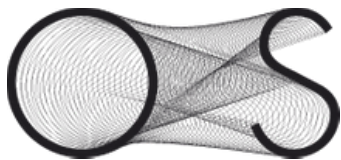




Les xarxes on som



Gràcies també a les que ens heu donat un cop de mà
aquest curs o a les que han intercooperat amb
nosaltres



★ OBLICUAS



Anna Pujol





www.nus.coop

617 170 944

info@nus.coop